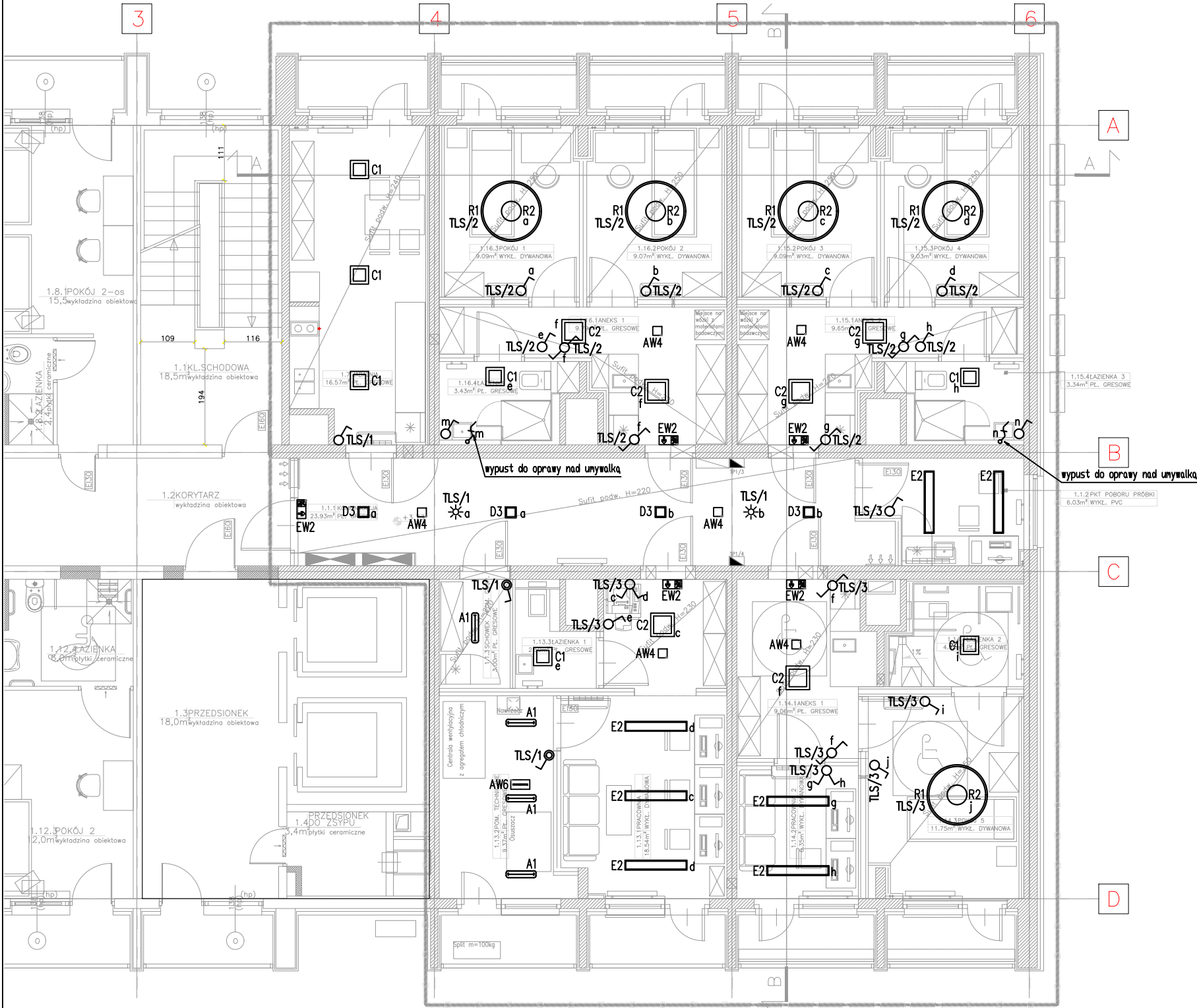


LEGENDA	
	Tablica elektryczna
	R1 Oprawa zwieszana typu ring RGBW (RGB+TW) LED 60W+60W sterowana z pracowni oraz pilota / aplikacji Big Mama RGBW
	R2 Oprawa nastropowa akustyczna ster. z łącznika w pom. badań Sir Platler LED 12W 1548lm 4000K UGR<19
	C1 Oprawa nastropowa Lotos Elegance Square LED Compact V2 24W 2400 E IP54 840
	C2 Oprawa nastropowa Rubin Look LED Smooth Compact 25W 4000 PLX E IP40 840
	D3 Oprawa wpuszczana typu downlight Beryl New LED K-2 3600 PLX E IP20/44 840 - 27W
	E2 Oprawa panelowa 30x120cm nastropowa Backpanel LED 40W 5800 PLX E 840 1200x300
	A1 Oprawa hermetyczna L=600mm Neptun LED COMPACT V2 11W 1300 PC-FROZEN E IP66 840
	AW4 Oprawa awaryjna LED 1h
	AW6 Oprawa awaryjna LED 1h
	EW2 Oprawa ewakuacyjna LED 1h
	CR Czułka ruchu - obecności PIR wpuszczana w sufit
	- Łącznik instalacyjny uniwersalny/ uniwersalny IP44 10/16A, 250V, pt, mechanizm, klawisze, ramka
	- Łącznik instalacyjny świecznikowy / schodowy 10/16A, 250V, pt, mechanizm, klawisze, ramka

UWAGA:

1. W obrębie obszaru objętego zasilaniem z danej tablicy, oprawy  
AW zasilic z obwodu zasilania opraw oświetlenia ogólnego.  
Oprawy EW zasilic z obwodu nr 41 tej tablicy.



Jedn. projektowa: <b>TEKTONIKA</b> ARCHITEKCI		31-144 KRAKÓW, ul. BISKUPIA 14/10 Sp. z o.o. Sp.k. TEL./FAX: (12) 412 48 14, www.tektonika.eu.pl		
Inwestor:		Akademia Kultury Fizycznej im. Bronisława Czecha w Krakowie al. Jana Pawła II 78, 31-571 Kraków		Faza proj: <b>PT/PW</b>
Temat:		Rysunek:		Nr rys:
PRZEBUDOWA DOMU STUDENCKIEGO NR 3 WRAZ Z PRZEBUDOWĄ INSTALACJI WEWNĘTRZNYCH: WOD-KAN, C.O., ELEKTRYCZNEJ, WENTYLACJI MECHANICZNEJ I KLIMATYZACJI WRAZ ZE ZMIANĄ SPOSOBU UŻYTKOWANIA CZĘŚCI PIERWSZEGO PIĘTRA NA CELE NAUKOWO-BADAWCZE DLA PRACOWNI ANALIZY SNU I RYTMÓW OKOŁODOBOWYCH - PRZY AL. JANA PAWŁA II 84 W KRAKOWIE NA DZIAŁCE NR 7/27, OBR. 52 JEDN. EWID. NOWA HUTA		<b>PLAN INSTALACJI OŚWIETLENIA FRAGMENT PIĘTRA 1</b>		<b>E3.1</b>
Branża:		INSTALACJE ELEKTRYCZNE	Nr uprawnień:	Skala:
Główny projektant:		dr inż. MARCIN BAJEK	PDK/0045/POOE/14	<b>1:100</b>
Sprawdzający:		mgr inż. JAROSŁAW BUBAK	MAP/0045/POOE/13	Data:
				<b>2024</b>
				GRUDZIEŃ